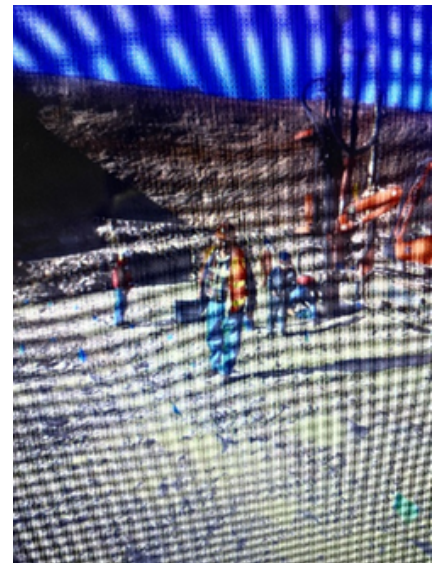
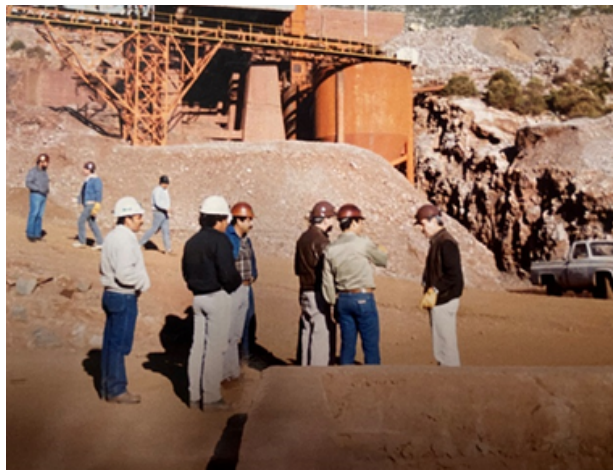
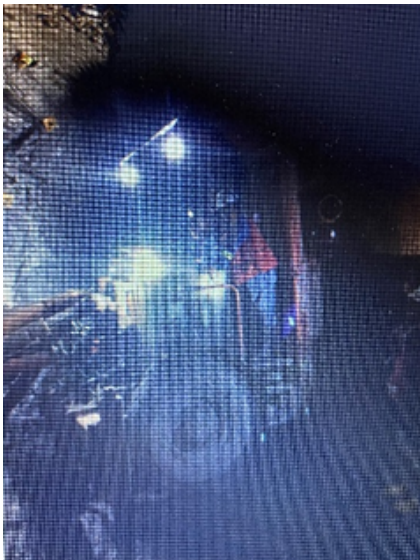


Ing. Geólogo Manuel Aurelio Hernández Anda.

***La minería no solo es una actividad que transforma la tierra, también moldea el carácter de quienes lo abrazan por vocación, disciplina y compromiso.***

Durante 40 años me dediqué a laborar como Geólogo de interior mina, y exploración de minerales metálicos y ocasionalmente los no metálicos.

De estos años, 12 trabajé como geólogo de interior mina llevando el control de leyes de los diferentes lugares de producción; así como el mapeo geológico de estos mismos con el propósito de llevar un buen control de las leyes que se requerían para la planta de beneficio y también reportar al minero los lugares con inestabilidad del terreno a fin de evitar accidentes del personal, otro de los propósitos era incrementar las reservas de mineral a fin de prolongar la vida de la mina.



Durante este tiempo se laboró en diferentes compañías mineras tales como: La encantada, fluorita de Río Verde de Industrias Peñoles, mina El Solar de Industrial Minera México, mina El Alacrán de Minerales de Bolaños y en Minera Hecla en el estado de Durango.

Durante este periodo de tiempo logré el puesto de Superintendente de exploración en la mina La Encantada de Industrias Peñoles, logrando reabrir las operaciones mineras en esta unidad.





Posteriormente laboré 18 años como Geólogo de Exploración buscando Au en Asientos, Ags., y en una parte del estado de Durango con la compañía Minera Hecla y posteriormente en el mismo proyecto de Asientos, Ags., y en la Mina El Sinaí en San Felipe, B.C. con la compañía Frisco donde estuve como jefe proyecto.

Los 10 últimos años trabajando por mi cuenta como geólogo de exploración con la compañía Quaterra Resouces en los proyectos de Nieves, Zac y Mazapil, Zac. Además de otras compañías como

Quelite Gold cerca de Puerto Vallarta, Compañía Criscora en los límites de Sonara y Sinaloa y Minera San Manuel en este último buscando Barita.

